



МИНИСТЕРСТВО
ПРОСВЕЩЕНИЯ
РОССИЙСКОЙ
ФЕДЕРАЦИИ

ФГАОУ ДПО
«Академия Минпросвещения России»
Центр информационно-аналитического
и проектного сопровождения
национальных проектов



МИНИСТЕРСТВО
ОБРАЗОВАНИЯ И НАУКИ
РЕСПУБЛИКИ ДАГЕСТАН

Руководство по проектированию и дизайну образовательного пространства РЕСПУБЛИКА ДАГЕСТАН

Центр образования «Точка Роста»
Федеральный проект «Современная
школа» национального проекта
«Образование»

ОБРАЗОВАНИЕ

НАЦИОНАЛЬНЫЕ
ПРОЕКТЫ
РОССИИ

2021

ФИЗИЧЕСКАЯ ЛАБОРАТОРИЯ. ВАРИАНТ 1



ФИЗИЧЕСКАЯ ЛАБОРАТОРИЯ. ВАРИАНТ 1



ФИЗИЧЕСКАЯ ЛАБОРАТОРИЯ. ВАРИАНТ 1



ФИЗИЧЕСКАЯ ЛАБОРАТОРИЯ. ВАРИАНТ 1



ФИЗИЧЕСКАЯ ЛАБОРАТОРИЯ. ВАРИАНТ 1



ФИЗИЧЕСКАЯ ЛАБОРАТОРИЯ. ВАРИАНТ 1



ФИЗИЧЕСКАЯ ЛАБОРАТОРИЯ. ВАРИАНТ 2



ФИЗИЧЕСКАЯ ЛАБОРАТОРИЯ. ВАРИАНТ 2



ФИЗИЧЕСКАЯ ЛАБОРАТОРИЯ. ВАРИАНТ 2



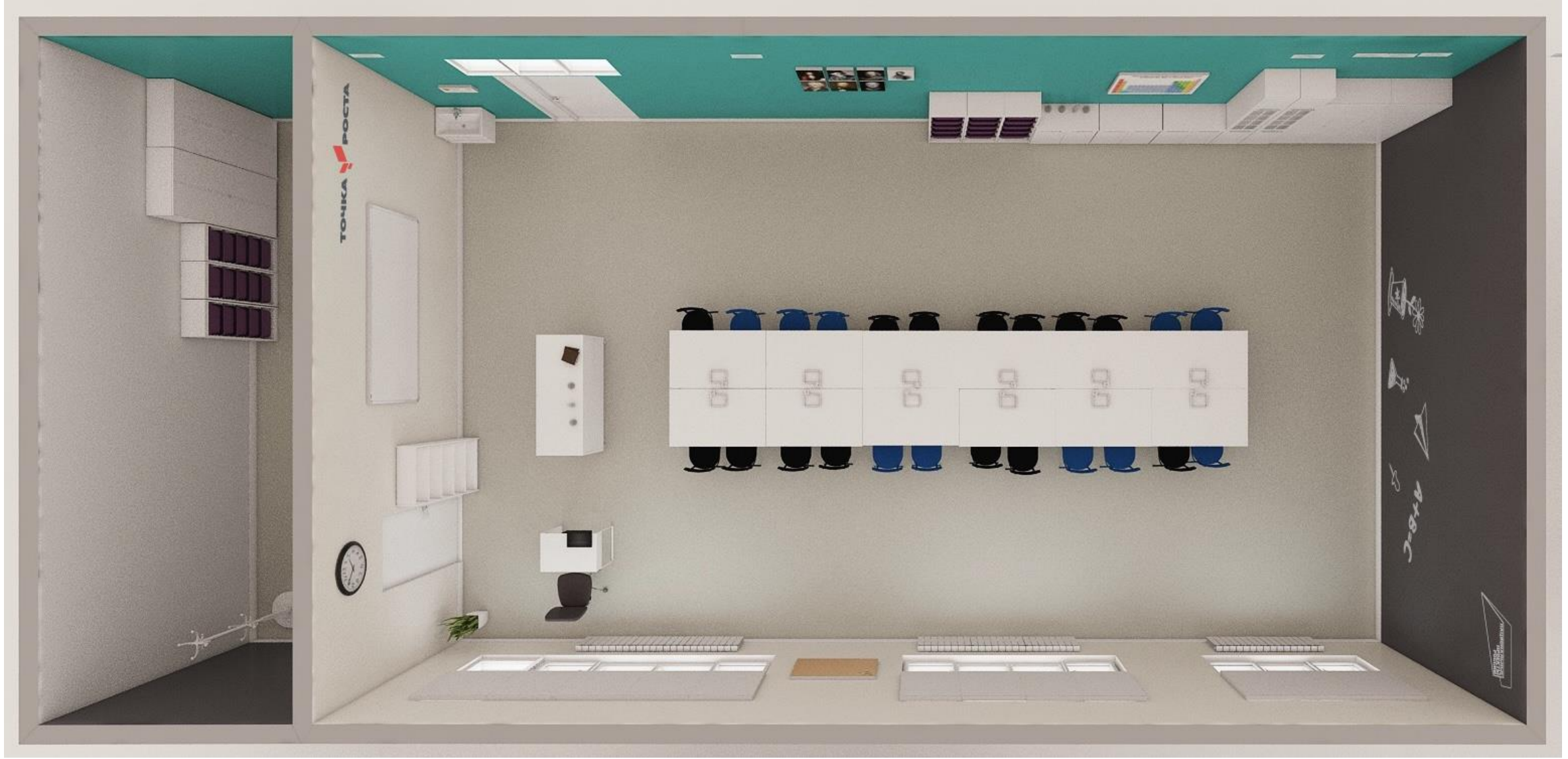
ФИЗИЧЕСКАЯ ЛАБОРАТОРИЯ. ВАРИАНТ 2



ФИЗИЧЕСКАЯ ЛАБОРАТОРИЯ. ВАРИАНТ 2



ХИМИЧЕСКАЯ И БИОЛОГИЧЕСКАЯ ЛАБОРАТОРИЯ. ВАРИАНТ 1



ХИМИЧЕСКАЯ И БИОЛОГИЧЕСКАЯ ЛАБОРАТОРИЯ. ВАРИАНТ 1



ХИМИЧЕСКАЯ И БИОЛОГИЧЕСКАЯ ЛАБОРАТОРИЯ. ВАРИАНТ 1



ХИМИЧЕСКАЯ И БИОЛОГИЧЕСКАЯ ЛАБОРАТОРИЯ. ВАРИАНТ 1



ХИМИЧЕСКАЯ И БИОЛОГИЧЕСКАЯ ЛАБОРАТОРИЯ. ВАРИАНТ 1



ХИМИЧЕСКАЯ И БИОЛОГИЧЕСКАЯ ЛАБОРАТОРИЯ. ВАРИАНТ 1



ХИМИЧЕСКАЯ И БИОЛОГИЧЕСКАЯ ЛАБОРАТОРИЯ. ВАРИАНТ 2



ХИМИЧЕСКАЯ И БИОЛОГИЧЕСКАЯ ЛАБОРАТОРИЯ. ВАРИАНТ 2



ХИМИЧЕСКАЯ И БИОЛОГИЧЕСКАЯ ЛАБОРАТОРИЯ. ВАРИАНТ 2



ХИМИЧЕСКАЯ И БИОЛОГИЧЕСКАЯ ЛАБОРАТОРИЯ. ВАРИАНТ 2



ТЕХНОЛОГИЧЕСКАЯ ЛАБОРАТОРИЯ. ВАРИАНТ 1



ТЕХНОЛОГИЧЕСКАЯ ЛАБОРАТОРИЯ. ВАРИАНТ 1



ТЕХНОЛОГИЧЕСКАЯ ЛАБОРАТОРИЯ. ВАРИАНТ 1



ТЕХНОЛОГИЧЕСКАЯ ЛАБОРАТОРИЯ. ВАРИАНТ 1



ТЕХНОЛОГИЧЕСКАЯ ЛАБОРАТОРИЯ. ВАРИАНТ 2



ТЕХНОЛОГИЧЕСКАЯ ЛАБОРАТОРИЯ. ВАРИАНТ 2



ТЕХНОЛОГИЧЕСКАЯ ЛАБОРАТОРИЯ. ВАРИАНТ 2



ТЕХНОЛОГИЧЕСКАЯ ЛАБОРАТОРИЯ. ВАРИАНТ 2



ТЕХНОЛОГИЧЕСКАЯ ЛАБОРАТОРИЯ. ВАРИАНТ 2



ПОМЕЩЕНИЯ ОБЩЕГО ПОЛЬЗОВАНИЯ. РЕКРЕАЦИЯ. ВАРИАНТ 1



ПОМЕЩЕНИЯ ОБЩЕГО ПОЛЬЗОВАНИЯ. РЕКРЕАЦИЯ



ПОМЕЩЕНИЯ ОБЩЕГО ПОЛЬЗОВАНИЯ. РЕКРЕАЦИЯ. ВАРИАНТ 2



ПОМЕЩЕНИЯ ОБЩЕГО ПОЛЬЗОВАНИЯ. РЕКРЕАЦИЯ. ВАРИАНТ 2



ПОМЕЩЕНИЯ ОБЩЕГО ПОЛЬЗОВАНИЯ. РЕКРЕАЦИЯ. ВАРИАНТ 2



ПОМЕЩЕНИЯ ОБЩЕГО ПОЛЬЗОВАНИЯ. РЕКРЕАЦИЯ. ВАРИАНТ 2



ПОМЕЩЕНИЯ ОБЩЕГО ПОЛЬЗОВАНИЯ. БИБЛИОТЕКА



ПОМЕЩЕНИЯ ОБЩЕГО ПОЛЬЗОВАНИЯ. БИБЛИОТЕКА



ПОМЕЩЕНИЯ ОБЩЕГО ПОЛЬЗОВАНИЯ. БИБЛИОТЕКА



ПОМЕЩЕНИЯ ОБЩЕГО ПОЛЬЗОВАНИЯ. БИБЛИОТЕКА



РУКОВОДСТВО ПО ДИЗАЙНУ. МАТЕРИАЛЫ

СТЕНЫ

ОСНОВНЫЙ ЦВЕТ



RAL 9001
кремово-белый

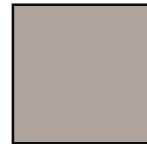
ПОТОЛОК



RAL 9010
белый

окрашенная потолочная
поверхность

ПОЛЫ



однотонные цвет

МАРМОЛЕУМ – это разновидность линолеума, но в отличии от последнего, изготавливается только из натурального материала

СТЕНЫ

ДОПОЛНИТЕЛЬНЫЕ ЦВЕТА



RAL 3018
клубнично-красный



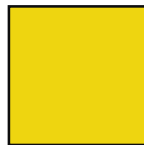
RAL 6029
мятно-зелёный



RAL 1037
солнечно-желтый



RAL 4001
красно-сиреневый



RAL 1012
лимонно-жёлтый



RAL 5021
водная синь

* краску нужно колеровать механическим способом на профессиональном оборудовании в соответствии с международной цветовой системой RAL или аналогами

МЕБЕЛЬ



мебель строгих форм белого цвета и цвета светлого дерева



яркие цвета для мебель для зон отдыха



учебные стулья



ГРИФЕЛЬНАЯ КРАСКА -

вид красок, которые при нанесении на гладкие поверхности создают прочное моющееся покрытие,

подходящее для рисования на нем мелом, словно на школьной доске

РУКОВОДСТВО ПО ДИЗАЙНУ. ОСНАЩЕНИЕ

Мебель. Примеры



Мебель. Примеры



РУКОВОДСТВО ПО ДИЗАЙНУ. ОСНАЩЕНИЕ

Мебель. Примеры



Мебель. Примеры



РУКОВОДСТВО ПО ДИЗАЙНУ. ОСНАЩЕНИЕ

Мебель. Не рекомендуемые модели



Орнаменты обивки

В случае выбора мебели с орнаментом рекомендуются крупные или мелкие одноцветные узоры, например горох или полоска, крупные геометрические орнаменты. Следует избегать пестрых и чересчур детализированных орнаментов.



Плохо
Сложный орнамент (слишком много детализированных элементов и цветов)



Хорошо
Простой крупный орнамент

РУКОВОДСТВО ПО ДИЗАЙНУ. ОСНАЩЕНИЕ

Мебель. Фурнитура

Ручки должны быть округлых правильных форм. Не подойдут ручки с узким хватом и различных вычурных форм. Шкафы могут быть и вовсе без ручек: открывание за счет углублений или прорезов. Шкафы рекомендуется оснащать плавно закрывающимися петлями.



Хорошо
Ручки простых форм, прорезные ручки



Плохо
Вычурные формы

Санитарная зона

Раковины для санитарных зон учебных аудиторий рекомендуется использовать с тумбами или навесные. Мойка должна быть простой формы. Не следует использовать раковины с пьедесталом. Тумбы должны быть однотонные, с гладкой поверхностью. При мойках следует делать фар-



Хорошо
Мойка простой формы навесная или с тумбой на ножках

тук. Лучше всего для этого подойдет настенная панель. Не рекомендуется делать фартук с помощью керамической плитки.



Плохо
Раковина с пьедесталом. Фартук из плитки

РУКОВОДСТВО ПО ДИЗАЙНУ. ОСНАЩЕНИЕ

Шторы

Рекомендуется использовать рулонные светлые однотонные жалюзи. Они практичны в уходе: для поддержания чистоты достаточно периодически протирать рулонную систему влажной тряпкой или губкой. Установка рулонных штор в класс оставляет подоконники полностью свободными, а благодаря направляющим плотно прилегает и не хлопает при проветривании кабинета.

Внешний вид рулонных штор наиболее удачный из всех существующих моделей для общественных помещений. Не следует использовать вертикальные и горизонтальные складные жалюзи, шторы со сложными драпировками, ламбрекенами, разноцветными вставками. Следует выбирать модели нейтральных цветов: белые, светло-серые и светло-бежевые



Хорошо
Рулонные жалюзи нейтральных цветов



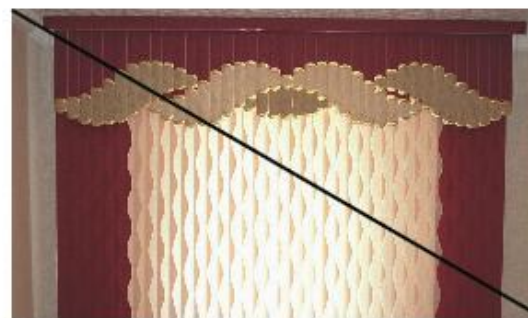
Шторы. Неудачные решения



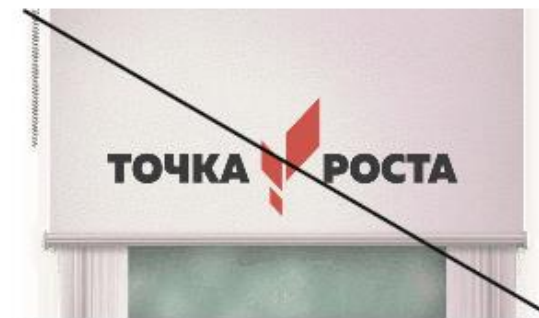
Плохо
Сложные шторы с драпировками, фактурой, ламбрекенами, разных цветов



Плохо
Разноцветные вертикальные и жалюзи разной длины



Плохо
Мультифактурные жалюзи



Плохо
Жалюзи с принтами

РУКОВОДСТВО ПО ДИЗАЙНУ. ОСНАЩЕНИЕ

Аксессуары для хранения

Большую роль в восприятии помещения играют и аксессуары для хранения, обеспечивающие порядок на стеллажах и в шкафах. Разнообразные папки, коробки, контейнеры помогут организовать хранение мелких предметов и улучшить

интерьер. Следует выбирать однотонные аксессуары белого, серого, черного цветов или цвета натурального дерева. Допустимо использовать контейнеры и ярких тонов, если интерьер в большей степени нейтральных цветов.



Коммуникационное оснащение

Размещать информацию, работы учеников, методический материал, объявления помогут различные коммуникационные доски: магнитные, грифельные, маркерные, пробковые, фетровые. Также можно использовать настенные сетки

из струн для крепления зажимов и прищепок. Рекомендуется использовать как можно больше коммуникационных поверхностей во всех помещениях.

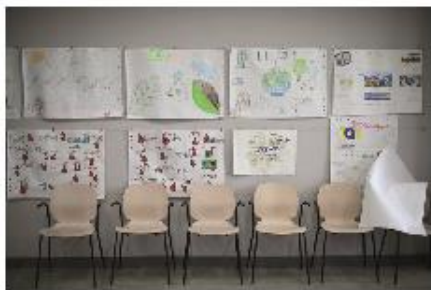


РУКОВОДСТВО ПО ДИЗАЙНУ. ОСНАЩЕНИЕ

Коммуникационное оснащение

Размещать информацию, работы учеников, методический материал, объявления помогут различные коммуникационные доски: магнитные, грифельные, маркерные, пробковые, фетровые. Также можно использовать настенные сетки

из струн для крепления зажимов и прищепок. Рекомендуется использовать как можно больше коммуникационных поверхностей во всех помещениях.



Коммуникационное оснащение

Альтернативой доскам могут быть магнитно-маркерные и грифельные самоклеящиеся пленки. Их можно клеить на стены, мебель. С помощью этой пленки и деревянной основы можно изготовить доски самостоятельно. Такая пленка может даже заменить основную класси-

ческую школьную доску. Ее поверхность одновременно удобна для крепления методического материала, письма и может служить экраном для проектора.



РУКОВОДСТВО ПО ДИЗАЙНУ. ОСНАЩЕНИЕ

Растения

Растения желательно выращивать в одинаковых по форме и цвету горшках. При украшении кабинета растениями, принесенными из дома, предварительно стоит пересадить их в такие же горшки, в каких растут другие растения в кабинете.



Хорошо
Одинаковые кашпо белого цвета с гладкой поверхностью



Плохо
Горшки разной формы и цвета

РУКОВОДСТВО ПО ДИЗАЙНУ. ОСНАЩЕНИЕ

Наглядные пособия. Примеры неудачных решений

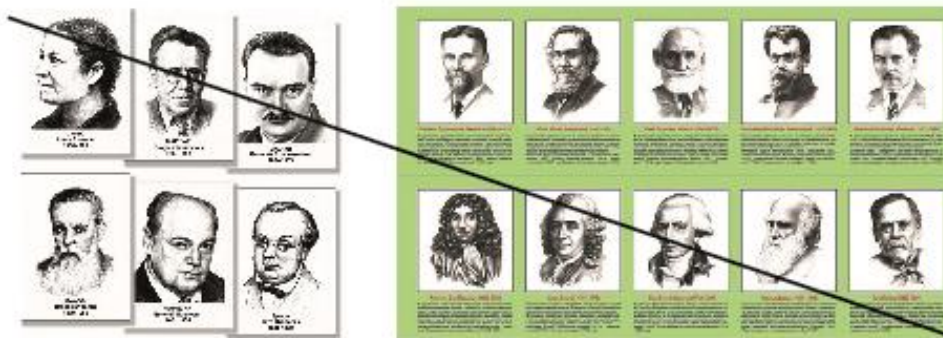


Плохо
Лишние картинки и декор, не относящийся к материалу, избыток ярких цветов

Портреты. Примеры неудачных решений



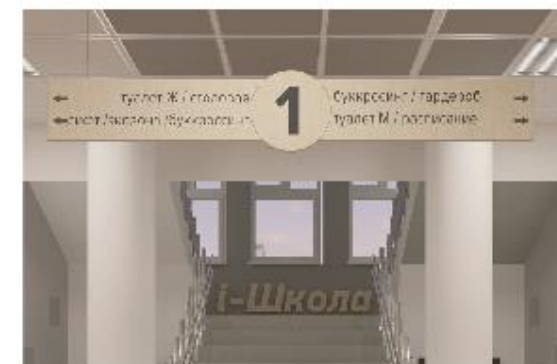
Плохо
Излишние украшения



Плохо
Попытка привести портреты к одной графике обезличила их и сделала формальными. Лучше такие портреты вовсе не размещать. Маловероятно, что их кто-то будет рассматривать

РУКОВОДСТВО ПО ДИЗАЙНУ. ОСНАЩЕНИЕ

Примеры



РУКОВОДСТВО ПО ДИЗАЙНУ. ОСНАЩЕНИЕ

Примеры неудачных решений

**Плохо**

Лишняя графика и декор, избыток ярких цветов

РУКОВОДСТВО ПО ДИЗАЙНУ. ОСНАЩЕНИЕ

Портреты

Портреты ученых — хорошее дополнение к учебным лабораториям. Знаменитые ученые являются примером и вдохновением для учащихся. При решении разместить портреты следует внимательно относиться к подборке материала. Как правило, готовые наборы портретов излишне декорированны или перерисованны на современный манер. Лучше вовсе не размещать продукцию такого исполнения.

Альтернативой покупным комплектам будет самостоятельная распечатка портретов из сети Интернет. Отлично подойдут репродукции, написанные известными художниками, или фотографии ученых. Ничего страшного, что они будут в разной стилистике. Это даже добавит естественности и отразит атмосферу жизни ученых.



Хорошо
Живые фотографии в естественных позах, репродукции известных художников. Ничего страшного, что портреты в разной стилистике и разного формата

Портреты. Примеры оформления

Портреты следует оформлять единообразно. Лучшим решением будет использовать простые рамки одного цвета с паспарту. Портреты можно повесить аккуратно в одну линию или составить

разноуровневые композиции. Разноуровневая композиция особенно актуальна, если портреты очень различаются по формату.



Хорошо
Линейная композиция. Следует выдерживать одинаковые расстояния между рамками. Не обязательно размещать портреты только в одну линию. При большом количестве портретов лучше повесить их в несколько рядов, чем растягивать композицию в длину всей стены



Хорошо
Разноуровневая композиция — удачное решение, если портреты разного формата

РУКОВОДСТВО ПО ФИРМЕННОМУ СТИЛЮ

Фирменный стиль
«Точка Роста»

Всегда используйте графические файлы из оригинальных макетов — не пытайтесь создавать их самостоятельно.

Фирменный знак

Фирменный знак состоит из логотипа (шрифтового начертания) и символа.



Минимальный размер

Печать: $x=20$ мм
Экран: $x=75$ px



Фирменный стиль
«Точка Роста»

Варианты допустимых компоновок фирменного знака и его элементов

Основная компоновка фирменного знака



Символ



Логотип

ТОЧКА РОСТА

РУКОВОДСТВО ПО ФИРМЕННОМУ СТИЛЮ

Фирменный стиль
«Точка Роста»

Охранное поле фирменного знака

Охранное поле — это минимально допустимое расстояние от фирменного знака до других изображительных или текстовых элементов макета (исключением являются случаи кобрендинга), а также

до границ макета. Не допускается размещение графических или текстовых элементов внутри охранного поля.

$\frac{1}{2}x$	$\frac{1}{2}x$	
x	ТОЧКА  РОСТА	
$\frac{1}{2}x$	$\frac{1}{2}x$	

Фирменный стиль
«Точка Роста»

Допустимые цветовые схемы использования фирменного знака

Полноцветная версия фирменного знака размещается только на белом фоне.

Полноцветный



Черный монохром используется только на белом фоне при печати в одну краску или в специальных случаях (внедрение в фирменный стиль другого мероприятия).

Черный монохром



Белый монохром используется на любом цветном и неоднотонном фоне.

Белый монохром



РУКОВОДСТВО ПО ФИРМЕННОМУ СТИЛЮ

Фирменный стиль
«Точка Роста»

Всегда используйте графические файлы из оригинальных макетов — не пытайтесь создавать их самостоятельно.

Недопустимые варианты использования фирменного знака

Искажение пропорций



Изменение расположения элементов



Замена или искажение цветов



Фирменный стиль
«Точка Роста»

Полноцветная версия фирменного знака используется только на белом фоне. Для цветного фона следует использовать белую версию логотипа.

Изменение шрифта



Расположение полноцветного знака на цветном фоне



Нарушение охранного поля



Lorem ipsum dolor sit amet, consectetur adipiscing elit, sed do eiusmod tempor incididunt

РУКОВОДСТВО ПО ФИРМЕННОМУ СТИЛЮ

Фирменный стиль
«Точка Роста»

Палитра

Цвета основного полноцветного
фирменного знакаCMYK 0; 100; 100; 0
PANTONE 485 C
RGB 237; 28; 36CMYK 78; 64; 53; 44
PANTONE 432C
RGB 51; 62; 72

Цвет фона

CMYK 0; 0; 0; 0
PANTONE white
RGB 255; 255; 255

Акцентные цвета

CMYK 0; 100; 100; 0
PANTONE 485 C
RGB 237; 28; 36CMYK 12; 8; 8; 23
PANTONE Cool Gray 4
RGB 188; 189; 188Фирменный стиль
«Точка Роста»

Шрифты

Гарнитура логотипа

Muller black

Наборный текст

Для наборного текста рекомен-
дуется использовать гротескные
шрифты (без засечек).

РУКОВОДСТВО ПО ФИРМЕННОМУ СТИЛЮ

Фирменный стиль
«Точка Роста»

Всегда используйте графические файлы из оригинальных макетов — не пытайтесь создавать их самостоятельно.

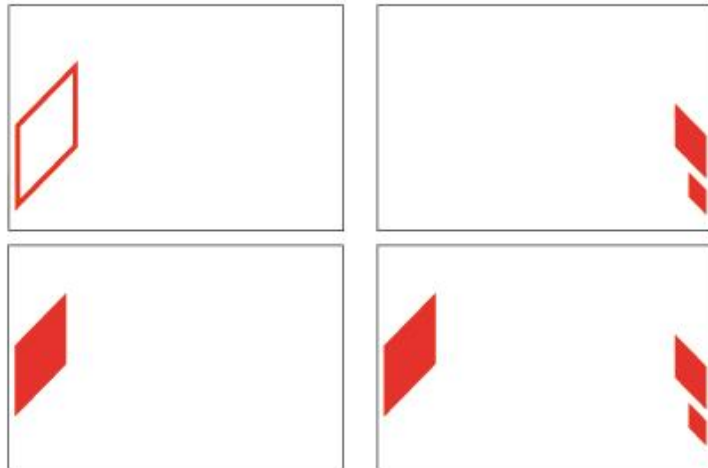
Символ может использоваться в обрезанном виде для декорирования социальных сетей, полиграфической и промподуцции.

Стилеобразующие элементы

Символ фирменного знака (в виде контура или с заливкой) в фирменном красном или белом цвете.



Возможные компоновки в обрезанном виде



Фирменный стиль
«Точка Роста»

Кобрендинг со школой

Фирменный знак может быть дополнен названием или логотипом учебного заведения, на базе которого реализован центр «Точка

Роста». Это может быть актуально для мероприятий, социальных сетей, промподуцции.

Если название образовательного учреждения уникальное, то населенный пункт можно не указывать.

В примере использован бесплатный шрифт Montserrat SemiBold.

Если у школы есть свой фирменный знак, то можно использовать его.



РУКОВОДСТВО ПО ФИРМЕННОМУ СТИЛЮ

Фирменный стиль
«Точка Роста»

Всегда используйте графические файлы из оригинальных макетов — не пытайтесь создавать их самостоятельно.

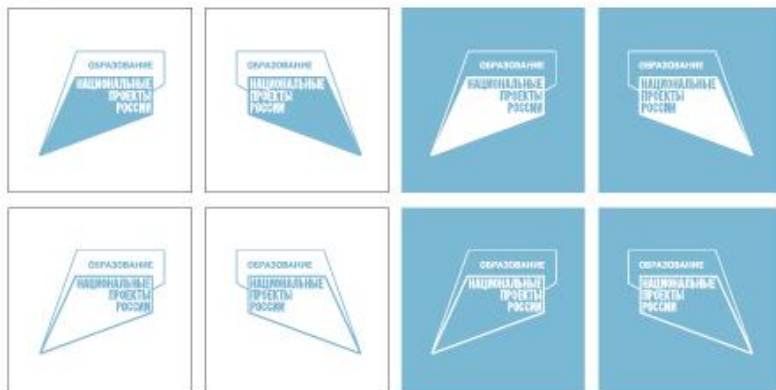
Подробные рекомендации по использованию фирменного знака НПО см. в брендбуке «Национальные проекты / Образование».

Кобрендинг с фирменным знаком нацпроекта «Образование»

Кобрендинг с фирменным знаком национального проекта «Образование» (НПО) используется в полиграфической и медиапродукции «Точка Роста» (баннеры, бейджи, грамоты). Сувенирная продукция может быть без кобрендинга (футболки, ручки, блокноты, пакеты).

Правила применения кобрендинга в интерьере см. в «Руководстве по дизайну и проектированию образовательного пространства «Точка Роста».

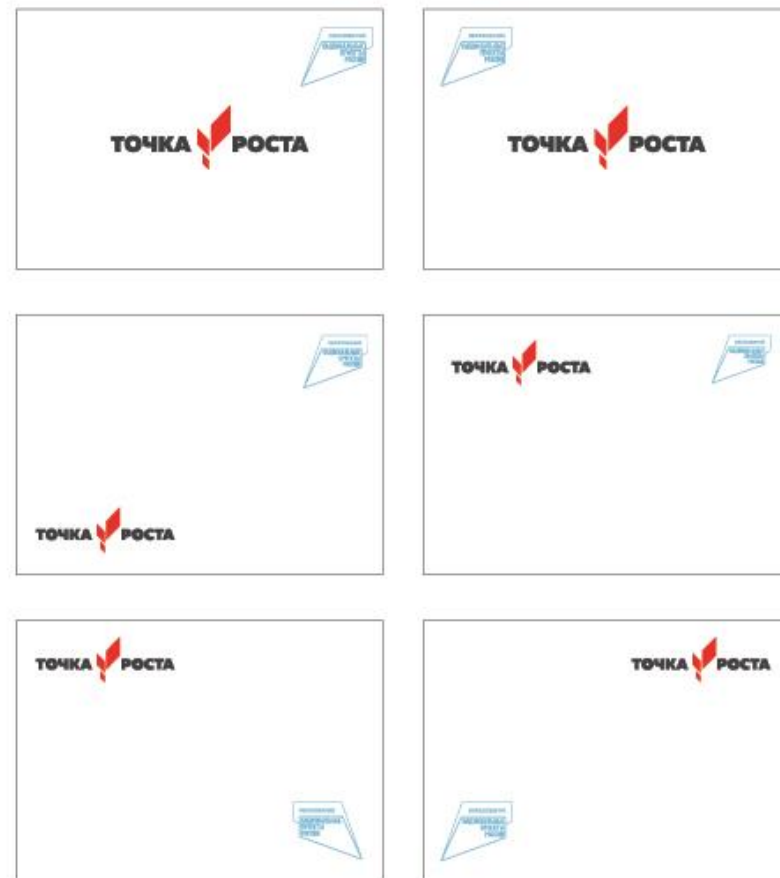
Фирменный знак НПО



CMYK 50; 0; 0; 10
RGB 100; 189; 225

Фирменный стиль
«Точка Роста»

Примеры компоновки кобрендинга



РУКОВОДСТВО ПО ФИРМЕННОМУ СТИЛЮ

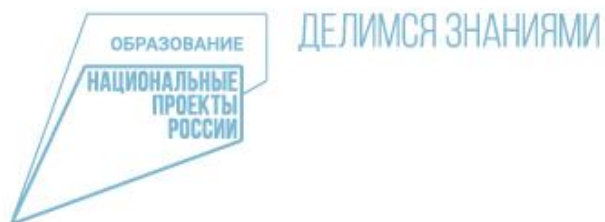
Фирменный стиль «Точка Роста»

Всегда используйте графические файлы из оригинальных макетов — не пытайтесь создавать их самостоятельно.

Подробные рекомендации по использованию фирменного знака НПО см. в брендбуке «Национальные проекты / Образование».

Графические приемы для оформления макетов с кобрендингом

Фирменный знак НПО может располагаться на плашках фирменных цветов и дополняться фирменной подписью.



Фирменный блок НПО с подписью



Фирменный стиль «Точка Роста»



РУКОВОДСТВО ПО ФИРМЕННОМУ СТИЛЮ

Фирменный стиль «Точка Роста»

Всегда используйте графические файлы из оригинальных макетов — не пытайтесь создавать их самостоятельно.

Подробные рекомендации по использованию фирменного знака НПО см. в брендбуке «Национальные проекты / Образование».



Фирменный стиль «Точка Роста»



РУКОВОДСТВО ПО ФИРМЕННОМУ СТИЛЮ

Фирменный стиль
«Точка Роста»

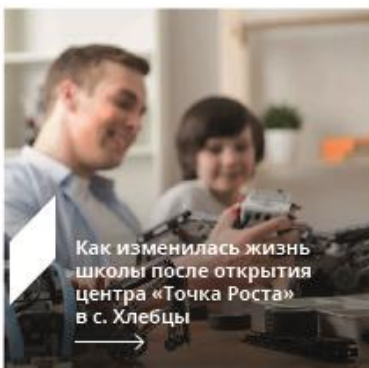
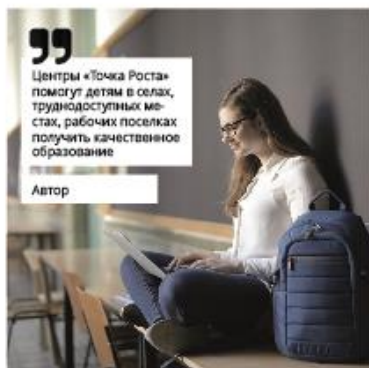


Начертание знака НПО для оформления медиа контента (фото, видео).

При ведении социальных сетей не следует увлекаться декорированием фотографий. Данные приемы подойдут для особых случаев: анонсов мероприятий, праздников, подведения итогов и т. д. В ежедневных публикациях лучше использовать естественные качественные фотографии без декора.

Оформление социальных сетей

Фото+текст



Фирменный стиль
«Точка Роста»

Текст+графика



РУКОВОДСТВО ПО ФИРМЕННОМУ СТИЛЮ

Фирменный стиль
«Точка Роста»

Лабораторные халаты

Лабораторные халаты в центрах «Точка Роста» предлагаются брендировать. Также можно наносить инициалы школы.



Фирменный стиль
«Точка Роста»



РУКОВОДСТВО ПО ФИРМЕННОМУ СТИЛЮ

Фирменный стиль
«Точка Роста»

Футболки



Фирменный стиль
«Точка Роста»

Пакеты



РУКОВОДСТВО ПО ФИРМЕННОМУ СТИЛЮ

Фирменный стиль
«Точка Роста»

Блокноты, ручки



Фирменный стиль
«Точка Роста»

Наклейки

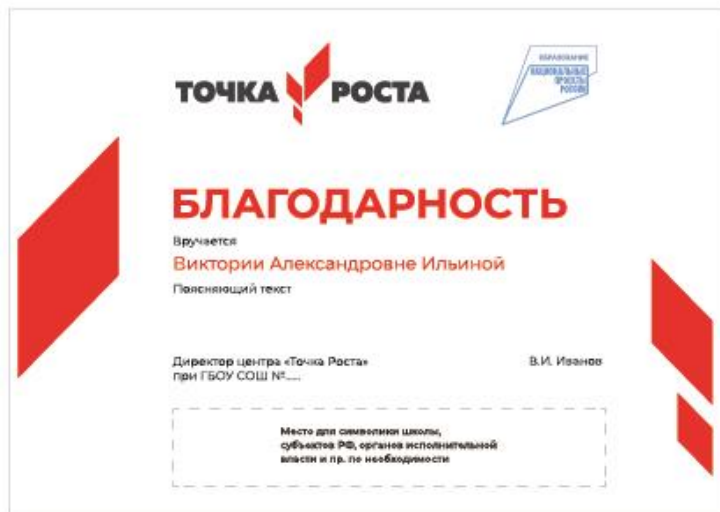


РУКОВОДСТВО ПО ФИРМЕННОМУ СТИЛЮ

Фирменный стиль
«Точка Роста»

Макеты печатной продукции
размещаются в открытых
источниках оператора проекта.

Почетные грамоты



Фирменный стиль
«Точка Роста»

Бейджи



РУКОВОДСТВО ПО ФИРМЕННОМУ СТИЛЮ

Фирменный стиль
«Точка Роста»

Интерьер

В учебных помещениях центров «Точка Роста» размещается фирменный знак.

Фирменный знак для белых и светлых стен



Фирменный знак для любых цветных стен



Фирменный стиль
«Точка Роста»

Подробные требования по применению фирменного стиля в интерьере (в том числе кобрендинг с НПО), размерам и материалам

фирменных элементов следует смотреть в «Руководстве по проектированию и дизайну образовательного пространства».





МИНИСТЕРСТВО
ПРОСВЕЩЕНИЯ
РОССИЙСКОЙ
ФЕДЕРАЦИИ

ФГАОУ ДПО
«**Академия Минпросвещения России**»
Центр информационно-аналитического
и проектного сопровождения
национальных проектов



МИНИСТЕРСТВО
ОБРАЗОВАНИЯ И НАУКИ
РЕСПУБЛИКИ ДАГЕСТАН

ОБРАЗОВАНИЕ

НАЦИОНАЛЬНЫЕ
ПРОЕКТЫ
РОССИИ

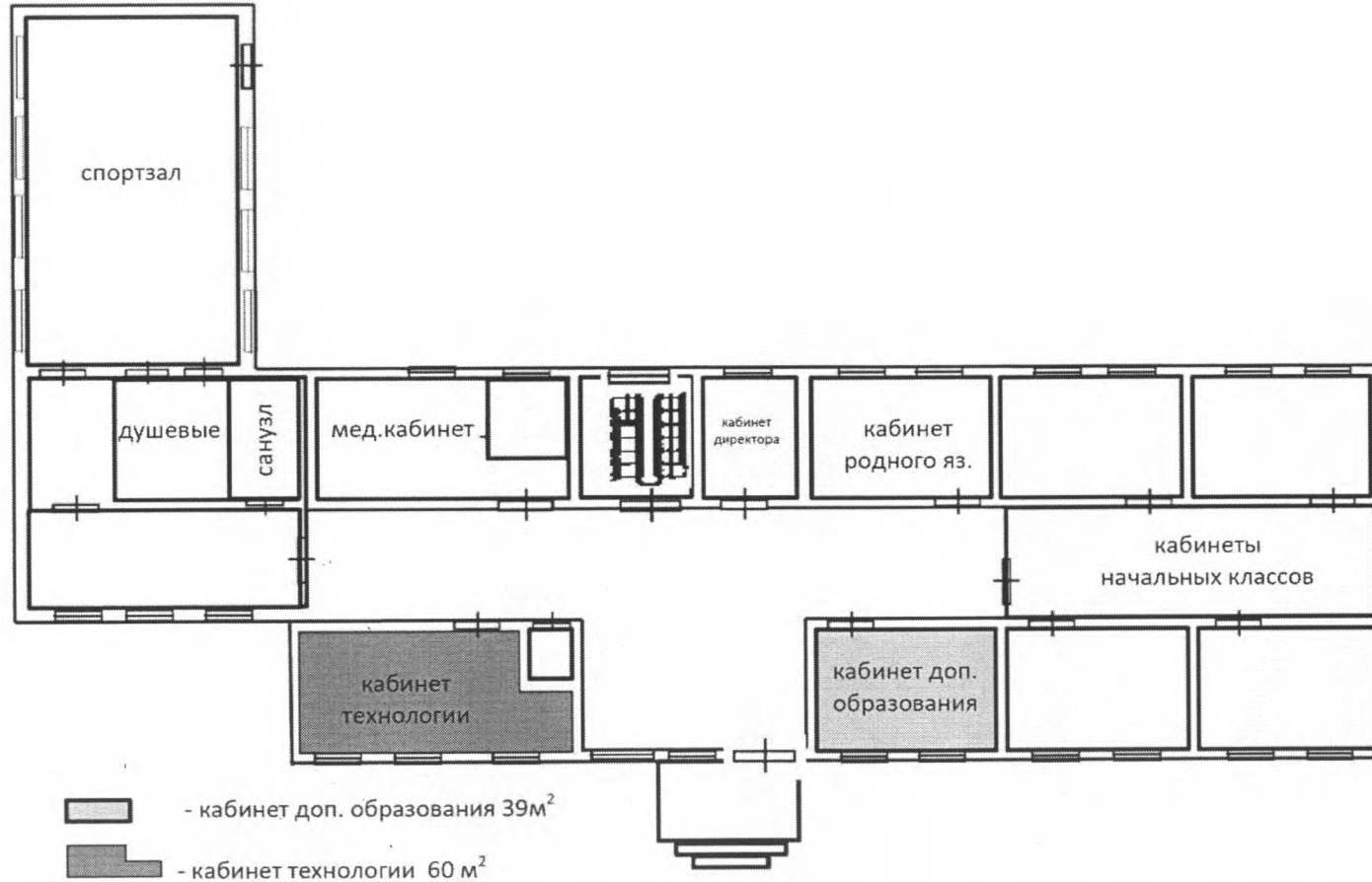
2021

Зонирование. Центр «Точка Роста»

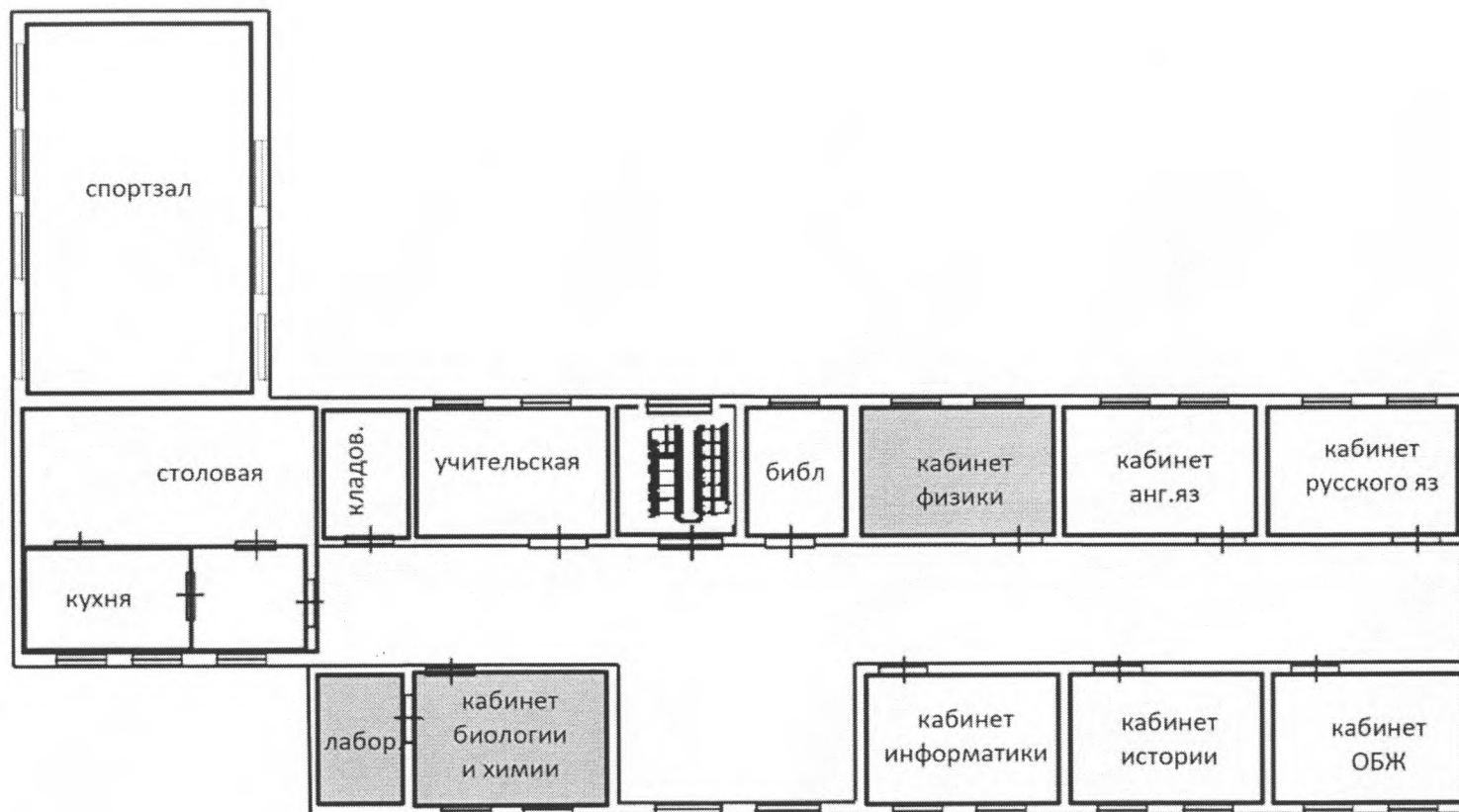
МКОУ «ОРТАТЮБИНСКАЯ СОШ»

368854, Республика Дагестан, Ногайский район, село Ортатюбе, улица Курманалиева 2

1 этаж



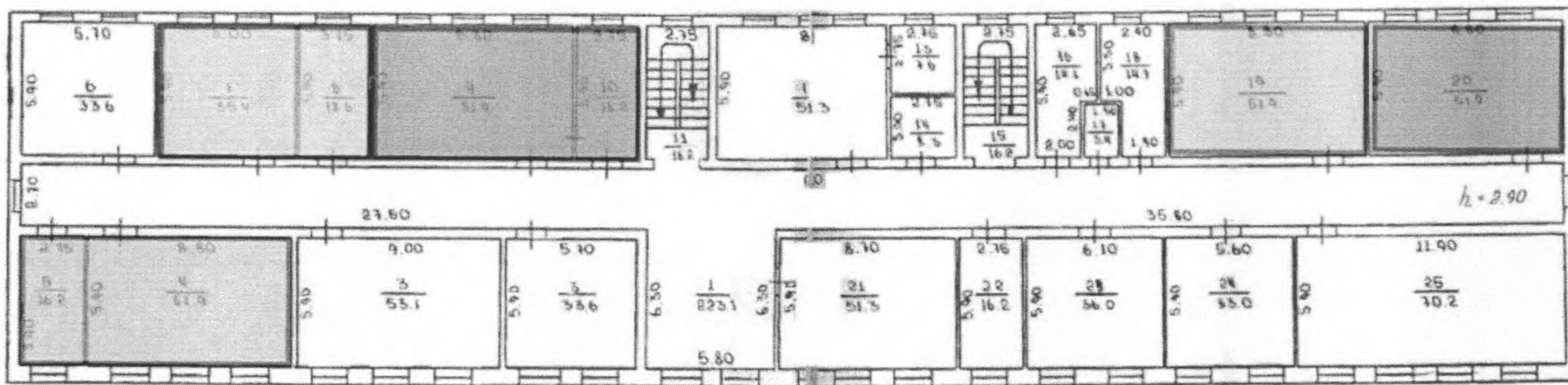
Зонирование. Центр «Точка Роста»
МКОУ «ОРТАТЮБИНСКАЯ СОШ»
368854, Республика Дагестан, Ногайский район, село Ортатюбе, улица Курманалиева 2
2 этаж



■ - кабинет физики 39м²

■ - кабинет биологии и химии с лабор. 39м², 18м²

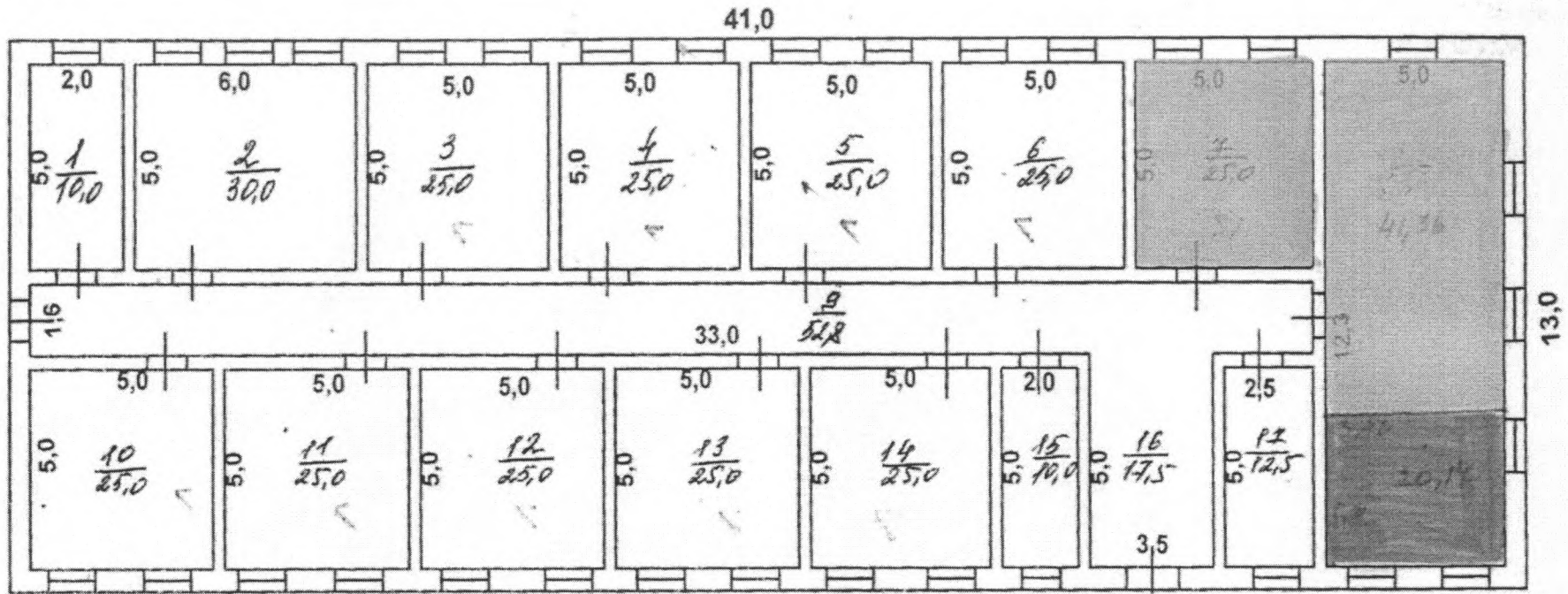
Зонирование. Центр «Точка Роста»
 МБОУ «АДИЛЬЯНГЮРТОВСКАЯ СОШ ИМ. ЗАКАРЬЯЕВА Д.М.»
 368063, Республика Дагестан, Бабаюртовский район, с. Адиль-Янгиюрт, ул. Школьная, д. 1
 3 этаж



- Лаборатория физическая -68,1 м²
- Лаборатория биологическая -54 м²
- Лаборатория химическая-68,1 м²

- Кабинет «Точка Роста» №1
- Кабинет «Точка Роста» №2

Зонирование. Центр «Точка Роста»
 МКОУ «КАРАСУВСКАЯ СОШ»
 368850, Российская Федерация, Республика Дагестан, Ногайский район, с. Карасу
 1 этаж



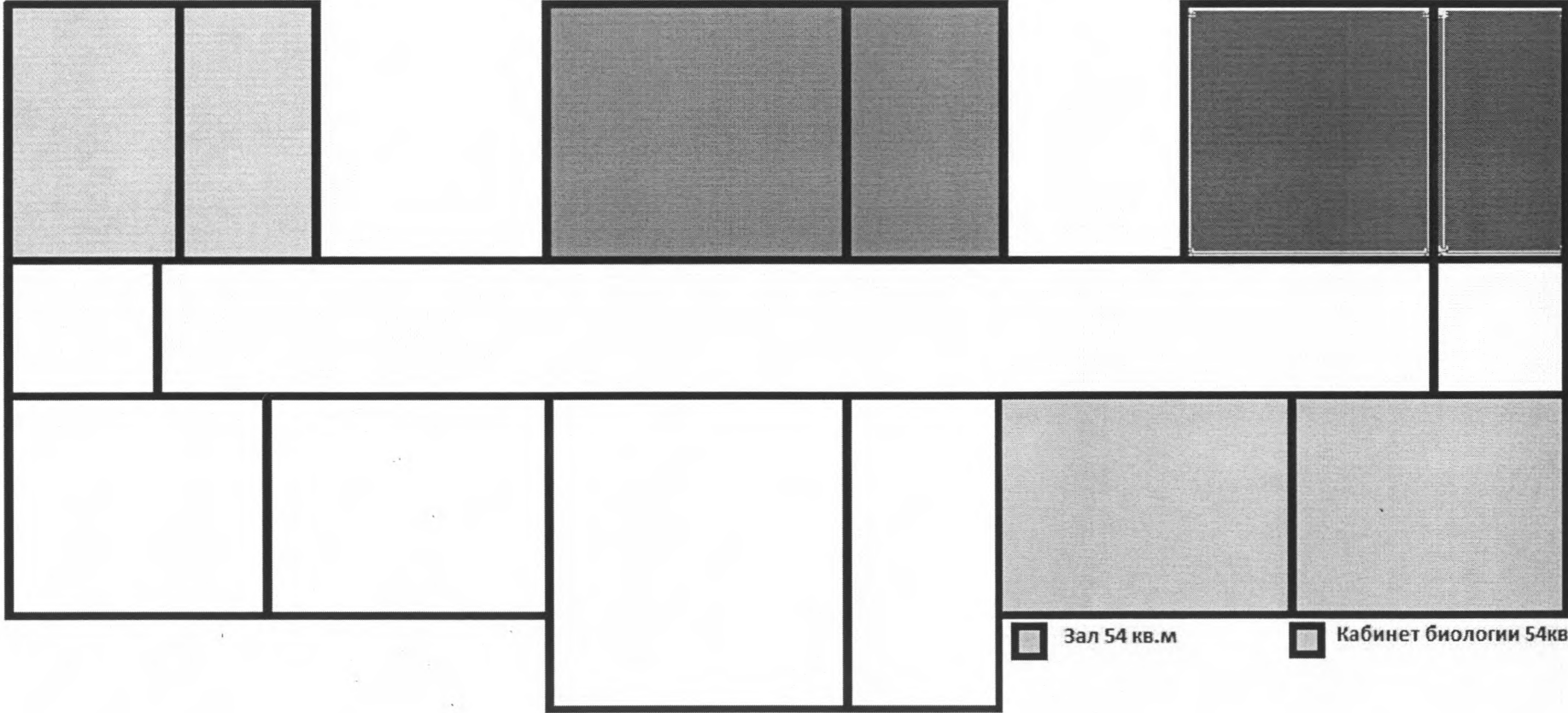
- кабинеты: физики, биологии, химии , ОБЖ
- лаборатория: физики, химии, биологии
- кабинет технологии

Зонирование. Центр «Точка Роста»
МКОУ «БАЦАДИНСКАЯ СОШ»
368357, республика Дагестан, Гунибский район, село Бацада
1 этаж

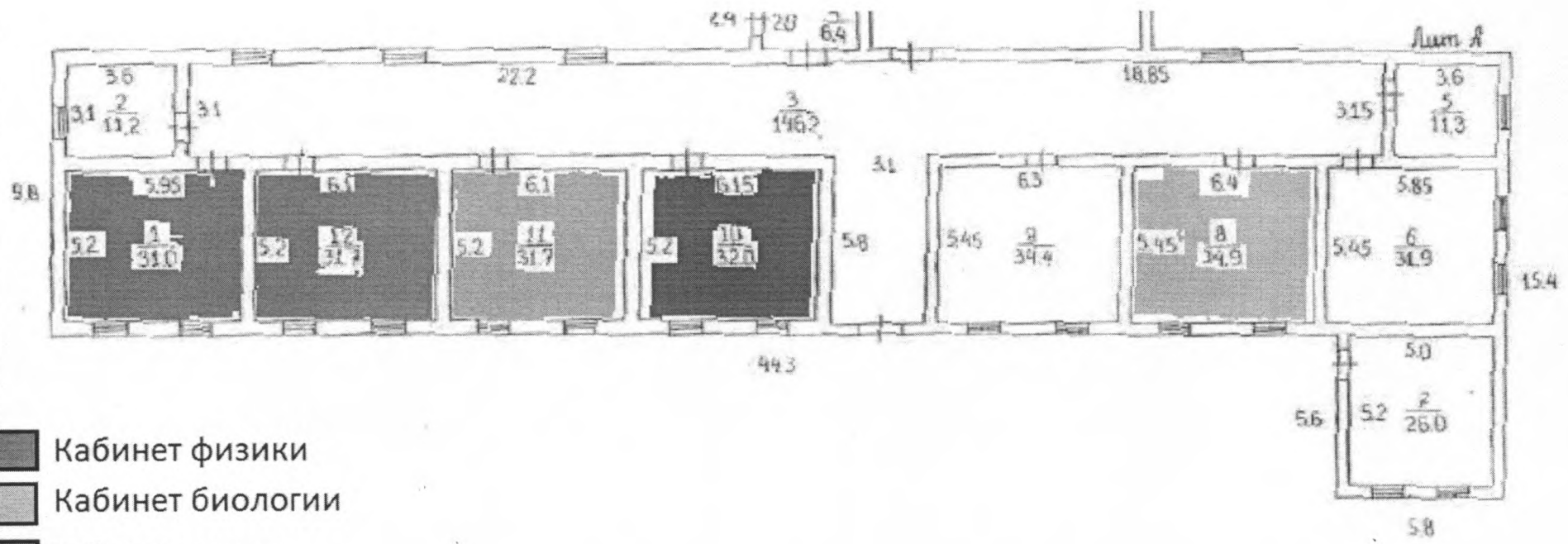
Кабинет химии с лаб. 81 кв.м

Кабинет физики с лаб. 81 кв.м

Каб. технологии с мастерской
81 кв.м

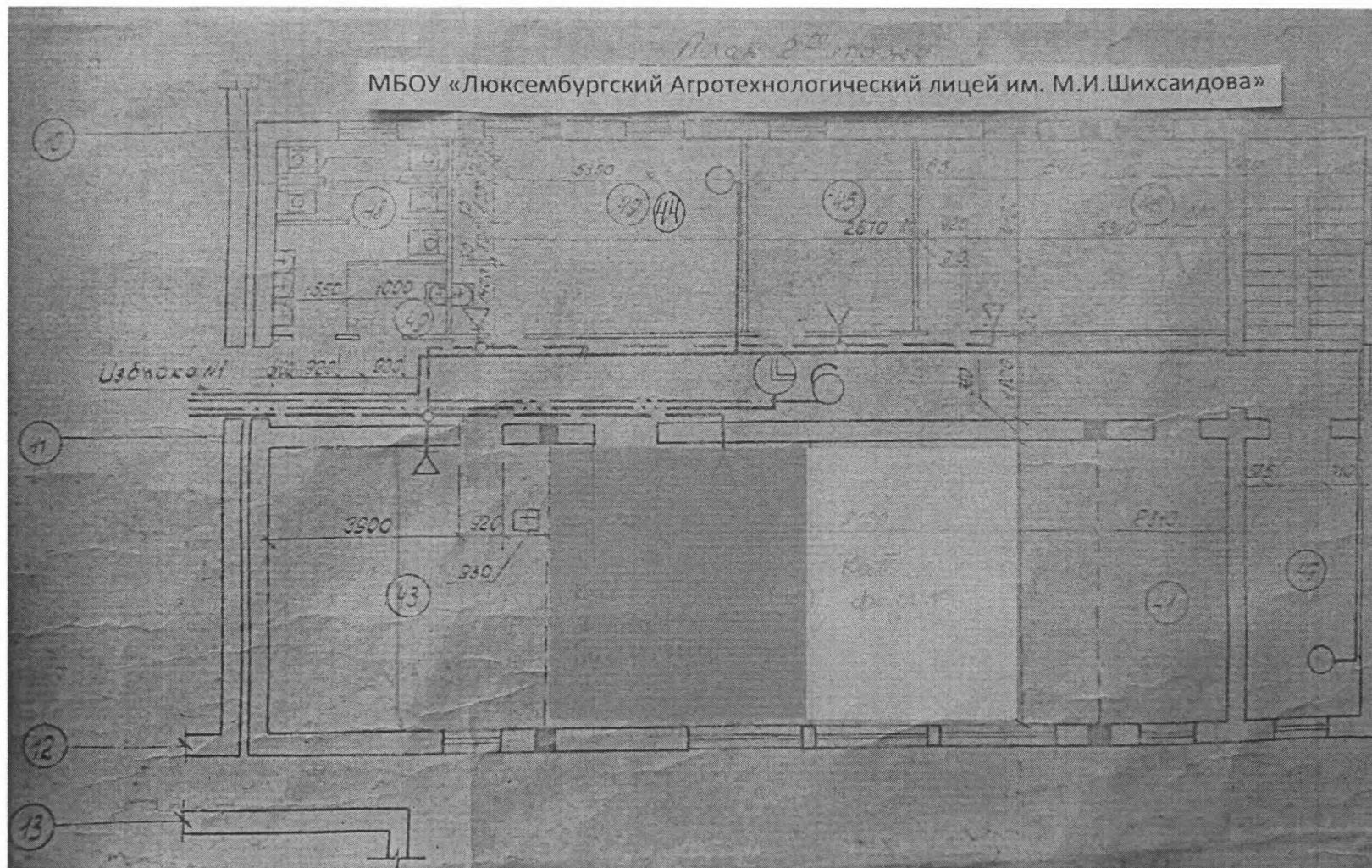


Зонирование. Центр «Точка Роста»
 МКОУ «КУРЬИМАХИНСКАЯ СОШ»
 368288, Республика Дагестан, Акушинский район, с. Курьимахи
 1 этаж



- Кабинет физики
- Кабинет биологии
- Кабинет химии
- Доп.обр
- Кабинет технологии

Зонирование. Центр «Точка Роста»
МБОУ «ЛЮКСЕМБУРГСКИЙ АТЛ ИМ. М.И.ШИХСАИДОВА»
368066, Республика Дагестан, Бабаюртовский район, с. Люксембург, ул. Батраева, д. 82
2 этаж

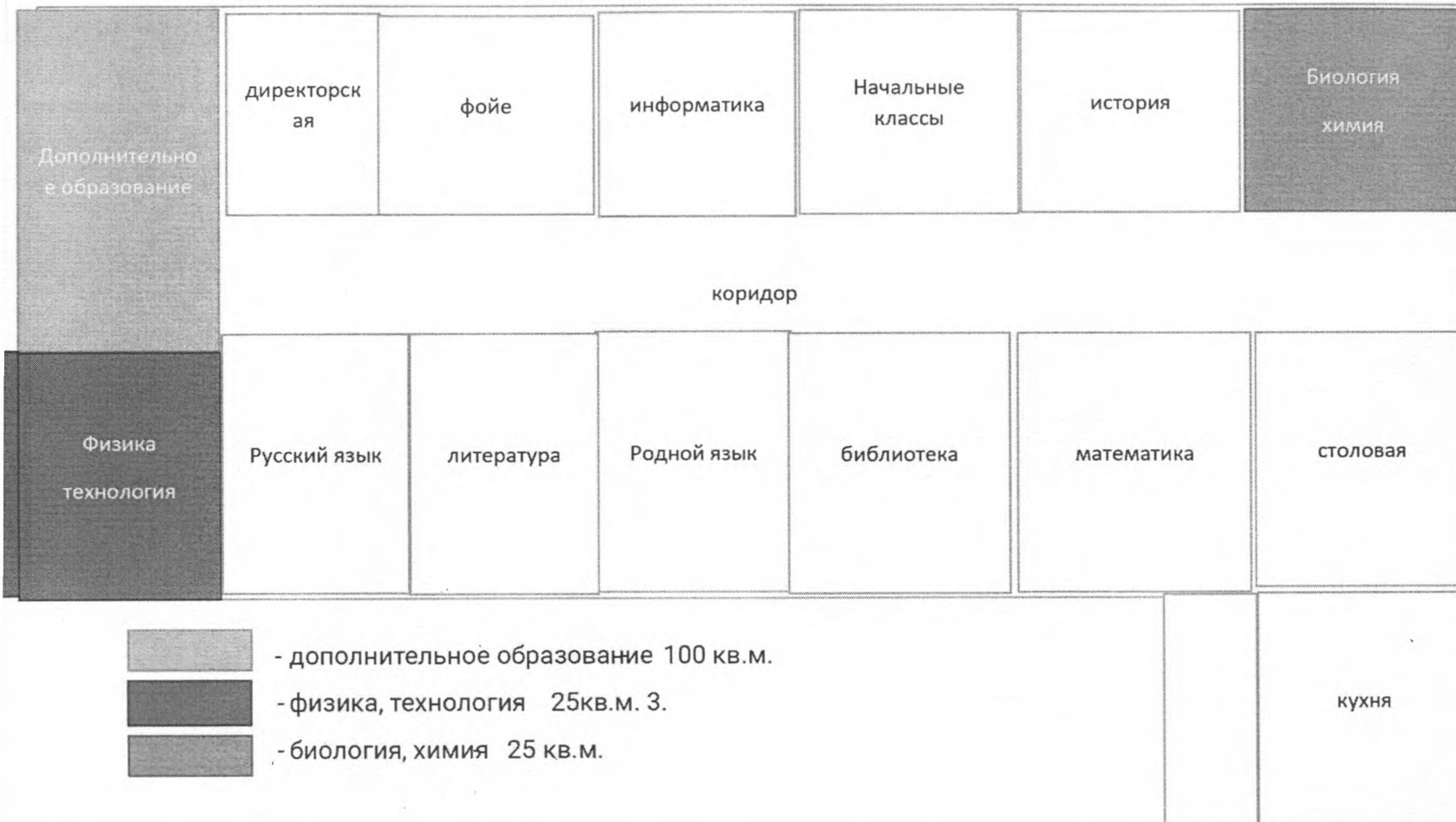


- ФИЗИЧЕСКАЯ ЛАБОРАТОРИЯ
- ХИМИЧЕСКАЯ И БИОЛОГИЧЕСКАЯ ЛАБОРАТОРИЯ

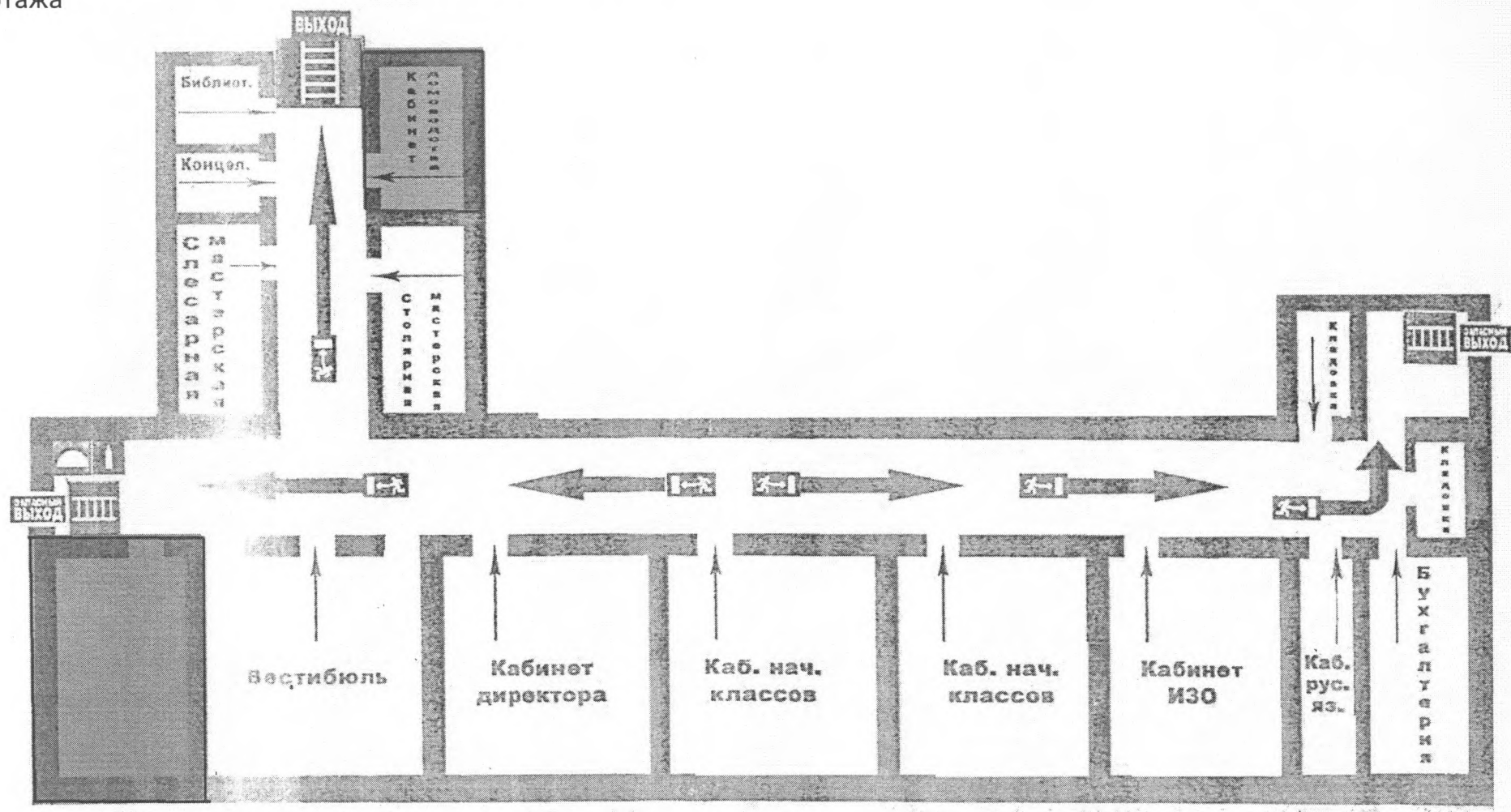
Зонирование Центр «Точка роста» на базе



МКОУ «Калининаульская СОШ им С.И. Капаева»

368852 Республика Дагестан с.Калининаул ул.Кадырбулатова 1

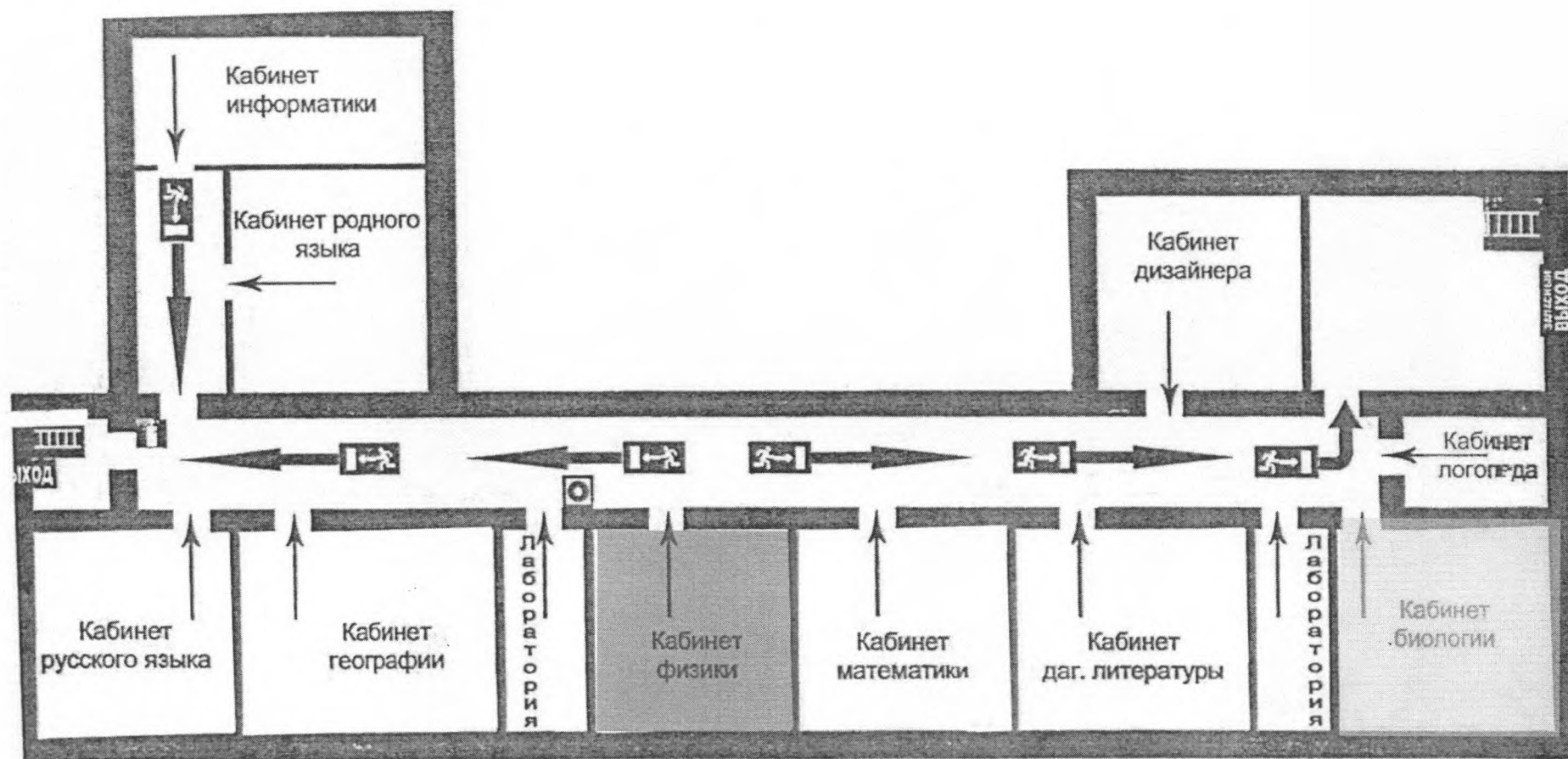


Зонирование. Центр «Точка роста»
ГКОУ «Кизлярская гимназия – интернат «Культура мира»
368830, Республика Дагестан, г. Кизляр, ул. Гамидова 1А
1 этажа



-  - помещение под дополнительное образование – 50 кв.м.
-  - кабинет технологии (для мальчиков) – 77 кв.м.

Зонирование. Центр «Точка роста»
ГКОУ «Кизлярская гимназия – интернат «Культура мира»
368830, Республика Дагестан, г. Кизляр, ул. Гамидова 1А
3 этажа



- кабинет биологии – химии совмещены – 83 кв.м.
- кабинет физики – 81 кв.м.